

il laminato print hpl (high-pressure decorative laminates) identifica il laminato decorativo ad alta pressione, un pannello costituito da strati di fibre di cellulosa impregnati con resine termoindurenti sottoposti ad un processo ad alta pressione consistente nella applicazione simultanea di calore e pressione. ciò determina la fluidificazione e la contestuale policondensazione delle resine da cui risulta un materiale omogeneo, non poroso e con la finitura superficiale richiesta.

il laminato hpl è fornito sotto forma di pannelli, disponibili in diverse dimensioni, spessori e finiture superficiali. lo spessore nominale producibile va da 0.6 a 30 mm. essenzialmente il 60% del laminato hpl è costituito da carta, mentre il restante 40% è costituito da resine termoindurenti (resina fenolica per gli strati interni e resina melaminica per lo/gli strato/strati superficiale/superficiali). alcuni laminati hpl sono costituiti da strati metallici intercalati nel cuore del pannello, mentre talune tipologie hanno lamine di metallo o impiallaccature di legno come superficie decorativa.

finitura climb

opaca e profonda; una matericità basica, una increspatura leggera, piacevole e non invasiva che rievoca gli elementi naturali.

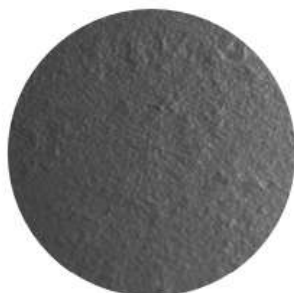
print hpl is a high-pressure decorative laminate, in other words a panel consisting of layers of cellulose fibres that are impregnated with thermosetting resins and subjected to a high pressure process consisting in the simultaneous application of heat and pressure. this causes at the same time the fluidization and polycondensation of the resins, resulting in a homogeneous, non-porous material with the required surface finish. hpl is supplied as panels, available in different sizes, thicknesses and surface finishes. the nominal thickness we produce ranges from 0.6 to 30 mm. basically, 60% of hpl consists of paper, while the remaining 40% consists of thermosetting resins, typically phenolic resin for the core layers and melamine resin for the surface layer(s). some hpl laminates have metal layers reinforced core, while others have metal foils or wood veneers as the decorative surface.

climb finishing

deep and opaque, the texture is slightly and pleasantly ribbed in a non-invasive manner that evokes natural elements.



410
bianco/white



421
climb nero/climb black



868
climb grigio/grey



5555
flamky botticino



596
climb pietrogrado



545
climb vulcano



5547
flamky statuario



2810
climb cemento



2811
climb mongolia



6084
plus jazz



6076
plamky impero



1476
rocks blue moon



1474



1475



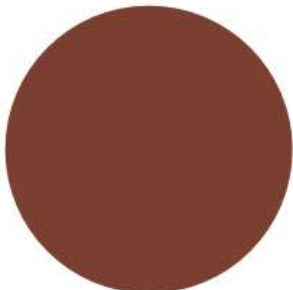
669
new wood



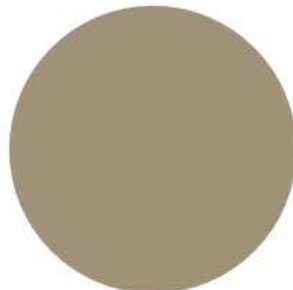
670
rovere artico



677
old wood



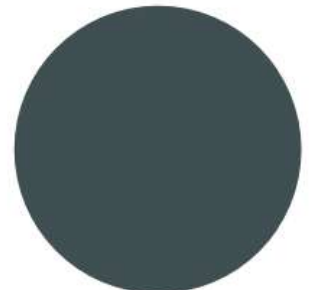
1190
rosso veneziano



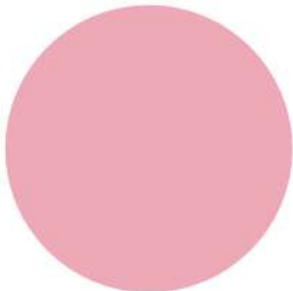
1191
desert



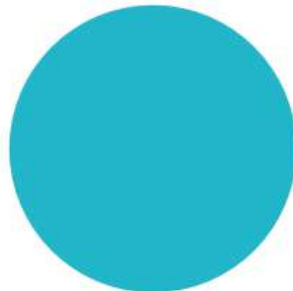
1193
verde lago



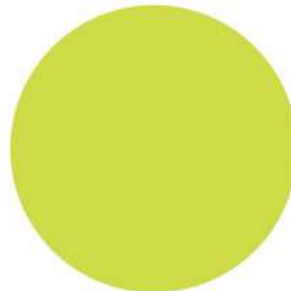
1192
blue river



830
crazy horse



1824
blue amorgos



1850
lime



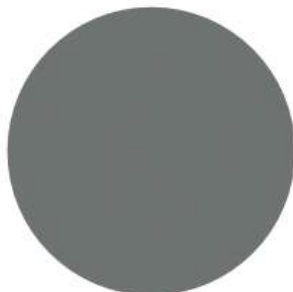
2903
grigio perla/grey perle



2905
gris cosmique



2906
gris moyem



2907
foncè



2908
saharà



2909
gris graphite



2910

polaris, come la luce confortante della stella polare, rappresenta un punto fermo, di arrivo, una superficie "altra", profonda e piena. il colore risulta "fondente", per un sicuro effetto innovativo e immaginifico. polaris è in testa ai prodotti di ultima generazione e costituisce un riferimento sofisticato e durevole per i progettisti più curiosi che desiderano una resa inedita.

like the comforting light of the north star, polaris, the "alternative", rich and deep surface represents a point of arrival. its mellow colour provides an undoubtedly innovative and imaginative effect. polaris leads the category of latest generation products, serving as a sophisticated and durable reference point for inquisitive designers who seek unusual results.

caratteristiche tecniche

caldo e vellutato al tatto - anti-impronta
resistente ai graffi - resistente al calore
resistente all'urto - antibatterico
idoneo al contatto con gli alimenti

technical features

ultra warm and soft touch - anti-fingerprint
scratch resistant - heat resistant
shock resistant - anti bacterial
suitable for applications in areas
in contact with foodstuffs